



Zum
wohl fühlen
Blücherturm

urig • zünftig • wunderbar
die Stube die Speisen ihre Gastgeber

Gerne informieren wir Sie über Allergene und Zusatzstoffe in unseren Speisen. Bitte sprechen Sie uns bei Bedarf an.

Salate

Kleiner Salatteller

7,50

Salatteller

mit Putenbruststreifen

11,00

mit Garnelen

14,50



Suppen

Tomatensuppe

mit Sahnehaube

3,50

Gulaschsuppe

4,30

Kleine Gerichte

Aalrauch-Matjes

*mit Apfel-Preiselbeer-Sahneerrettich
und Schwarzbrot*

4,50

Bratheringe

mit Bratkartoffeln

9,90

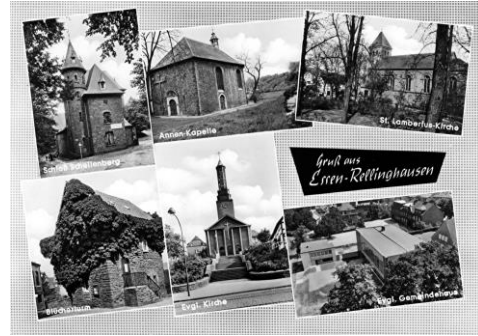
Camembert frittiert

mit Preiselbeeren und Ananas

9,90



Ansichtskarte von 1916



Flammkuchen

Elsässer Art

mit Schinken und Zwiebeln

8,00

Pfälzer Art

mit Sauerkraut und Blutwurst

8,50

Blücherturm Art

*mit Zwiebeln, Paprika, Peperoni,
Schafskäse, Knoblauch*

11,50

Friesisch

mit Zwiebeln und Nordseekrabben

13,50

Deftiges

Dicke Bohnen

mit Mettwurst oder Kasseler und

Bratkartoffeln

9,60

Saure Nierchen

Schweinenieren mit Kartoffelpüree

9,90

Gekochtes Eisbein

mit Sauerkraut und Kartoffelpüree

9,90



Blick in die Oberstraße um 1910

Gebackener Leberkäse

mit Bratkartoffeln und Spiegelei

9,90

Himmel und Erde

Gebatene Blutwurst auf

Apfelscheiben,

mit Kartoffelpüree und geschmorten

Zwiebeln

10,80

Matjesvariationen

verschieden zubereitete Matjesfilets mit

Bratkartoffeln

15,90

Schnitzel

*inkl. einer Salat- oder Kartoffelbeilage
nach Wahl*

Wiener Art

*mit Zitrone
11,90*

Zwiebelschnitzel

*mit geschmorten Zwiebeln
(auf Wunsch extra scharf)
12,90*

Schnitzel Madagaskar

*mit Pfeffersoße
12,90*



Schnitzel Budapest

*mit scharfer Tomaten-Paprika-Soße
12,90*

Schnitzel Waidmann

*mit Champignonsoße
12,90*

Schnitzel Hawaii

*mit Ananas oder Pfirsich und Käse
überbacken
13,90*

Schnitzel Blücherturm

*mit Champignon-Zwiebel-Haube und
Spiegelei
14,40*

Schnitzel

*inkl. einer Salat- oder Kartoffelbeilage
nach Wahl*

Schnitzel Spezial

*paniertes Schnitzel mit Käsesauce nappiert,
belegt mit frischen Champignons und
Tomaten, gratiniert*

15,40

Schnitzel Nr. 9

gefüllt mit Paprini, paniert

14,90

„Heaven on Earth“

*gefüllt mit Blutwurst
dazu Kartoffelpüree und geschmorte
Zwiebeln*

14,90



Schnitzelplatte

*drei kleine Schnitzel mit Champignon- und
Paprikasauce,
Champignon-Zwiebel-Haube und Spiegelei*

14,90

Schnitzel Hubertus

*mit deftig zubereiteten Pfifferlingen
(auf Wunsch in Rahmsauce)*

15,90

Unsere Klassiker

Putengeschnetzeltes

*in Champignonrahmsoße
mit frischen Spätzle*

11,90

Schweinerückensteak

*mit Kräuterrahmsoße,
Rösti und Salat*

14,40

Gebratenes Schweinefilet

*mit Pfeffer- oder Champignonrahmsoße,
Bratkartoffeln und Salat*

15,90



Schaschlik „Blücherturm“

*Filetspieß in scharfer Tomatensauce
mit Bratkartoffeln*

15,90

Gutsherrenpfanne

*Schweinefilet mit Pfefferrahmsauce,
Speckbohnen,
Bratkartoffeln und Spiegelei*

16,90

Rumpsteak

inkl. Kartoffel- oder Salatbeilage

dazu wahlweise

- Kräuterbutter und Speckbohnen

- Champignon-Zwiebel-Haube

- Pfeffersoße

19,90

Beilagen

Kleiner Salat

Pommes frites

Reis

Kroketten

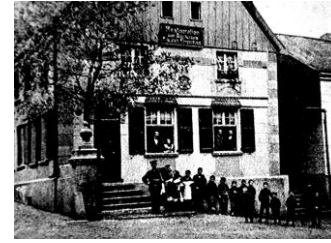
Rösti

Nudeln

Bratkartoffeln

Kartoffelpüree

3,20



Dessert

Vanilleeis

3,30

mit roter Grütze

4,80

mit heißen Kirschen

5,50

Rote Grütze

mit Vanillesoße

4,60

Kaiserschmarrn

mit Apfel- und Pflaumenmus

5,80

Apfelstrudel

mit Eis, Vanillesoße und Eierlikör

6,20



Inhaber: Martin Wunderlich

Oberstraße 24 ♦ 45134 E - Rellinghausen

0201 – 47 04 55

kontakt@zum-bluecherturm.de

www.zum-bluecherturm.de

Alle Preise in Euro inkl. 19 % USt. und Bedienung

Steuer-Nr.: 112 / 5469 / 0962